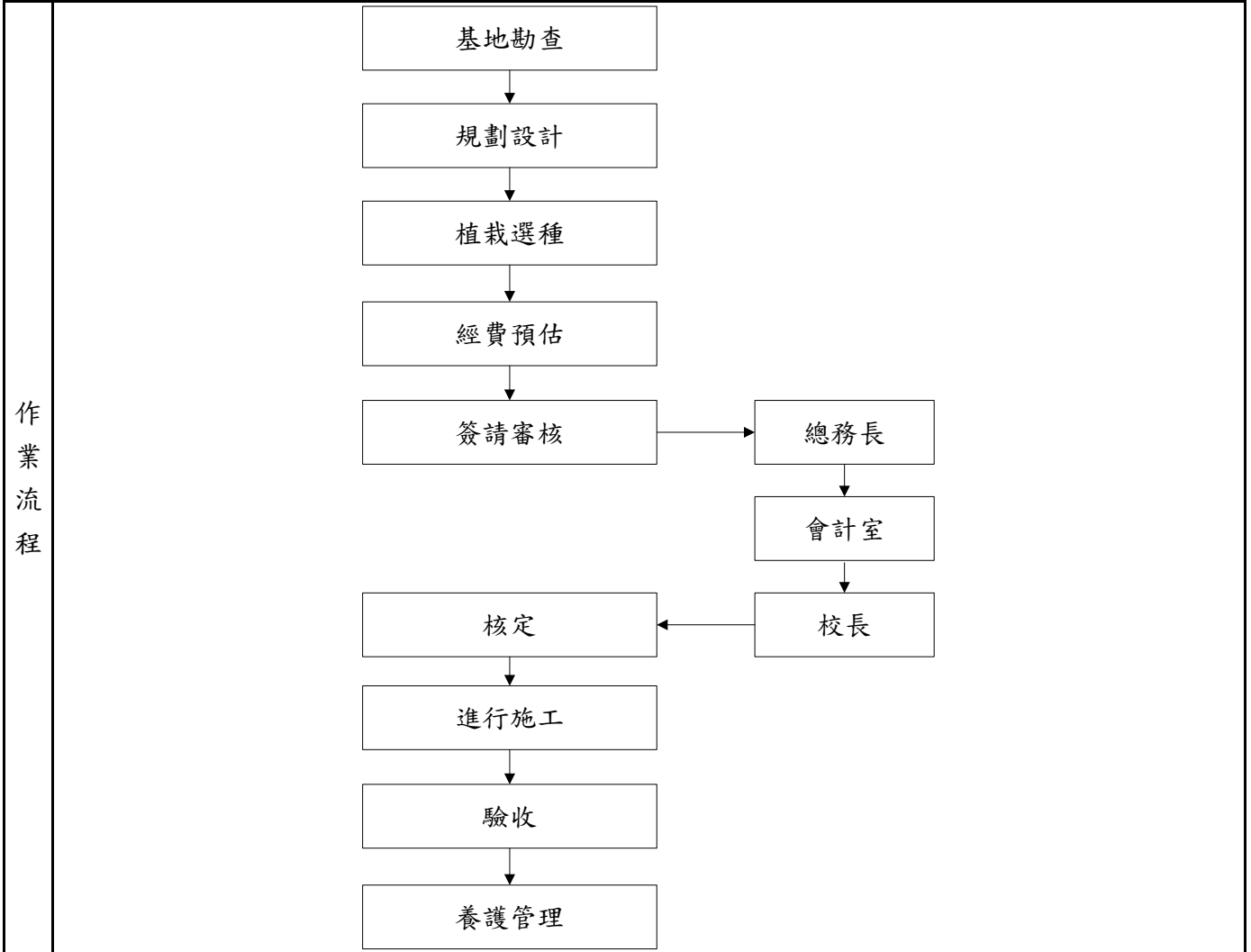


# 嘉南藥理大學增植作業標準作業流程

單位：營繕組

項	環境美化與清潔	目	綠美化	編號	136101
---	---------	---	-----	----	--------

法令依據：嘉南藥理大學校園植栽綠美化暨管理養護要點



注意事項

- 一、施工區域範圍、注意事項規定
- 二、調查現場自然生態環境及栽植目的與原則擬定
- 三、植栽種類與數量及功能需求，構思繪圖
- 四、環境條件之限制、景觀配置方案、美學之考慮、養護管理之難易等

使用書表

備註

# 嘉南藥理大學廁所清潔維護標準作業流程

單位：營繕組

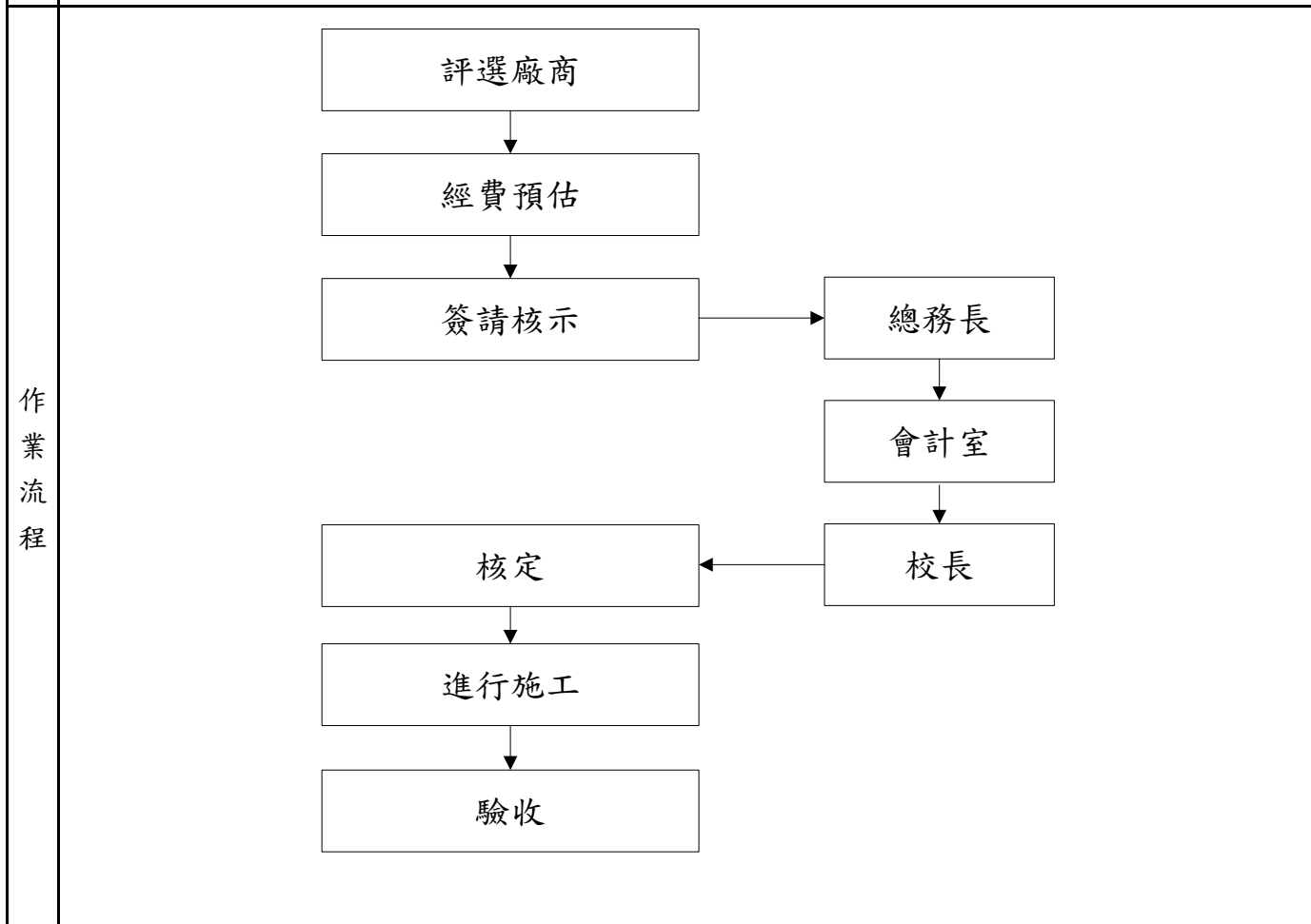
項	環境整潔	目	廁所清潔維護	編號	136102
法令依據	嘉南藥理大學環境衛生管理維護要點				
作業流程	<pre> graph TD     A[評選廠商] --&gt; B[經費預估]     B --&gt; C[簽請核示]     C --&gt; D[核定]     C --&gt; E[總務長]     E --&gt; F[會計室]     F --&gt; G[校長]     G --&gt; D     D --&gt; H[進行施工]     H --&gt; I[驗收]             </pre>				
注意事項	一、施工時間、區域範圍及維護項目等 二、勘驗執行情形，本組每週派員檢查，若有缺失通知限期改善				
使用書表	校園修繕服務申請				
備註					

# 嘉南藥理大學宿舍清潔維護標準作業流程

單位：營繕組

項	環境整潔	目	宿舍清潔維護	編號	136103
---	------	---	--------	----	--------

法令依據：嘉南藥理大學環境衛生管理維護要點



注意事項：  
 一、向廠商說明施工區域範圍，並知會宿舍管理人員  
 二、開學前及夏季，適時清理、消毒、施藥、滅除病媒孳生源  
 三、勘驗施工情形與成效—蚊蟲蟑螂、老鼠出沒情形

使用書表：

備註：

# 嘉南藥理大學水溝與化糞池清潔維護標準作業流程

單位：營繕組

項	環境整潔	目	水溝與化糞池清理維護	編號	136104
法令依據	嘉南藥理大學環境衛生管理維護要點				
作業流程	<pre> graph TD     A[評選廠商] --&gt; B[經費預估]     B --&gt; C[簽請核示]     C --&gt; D[核定]     C --&gt; E[總務長]     E --&gt; F[會計室]     F --&gt; G[校長]     G --&gt; D     D --&gt; H[進行施工]     H --&gt; I[驗收]             </pre>				
注意事項	一、施工區域範圍、注意事項規定 二、每學期適時清理、抽除、消毒、施藥 三、勘驗施工情形與成效				
使用書表	校園修繕服務申請				
備註					

# 嘉南藥理大學蓄水池與水塔清潔維護標準作業流程

單位：營繕組

項	環境整潔	目	蓄水池與水塔清潔維護	編號	136105
法令依據	一、嘉南藥理大學餐飲用水管理辦法 二、嘉南藥理大學環境衛生管理維護要點				
作業流程	<div style="text-align: center;"> <pre>                     graph TD                         A[評選廠商] --&gt; B[經費預估]                         B --&gt; C[簽請核示]                         C --&gt; D[核定]                         C --&gt; E[總務長]                         E --&gt; F[會計室]                         F --&gt; G[校長]                         G --&gt; D                         D --&gt; H[進行施工]                         H --&gt; I[驗收]                     </pre> </div>				
注意事項	一、向廠商說明施工區域範圍。 二、施工前後知會各單位，並注意安全。每學期開學前實施完成。 三、勘驗池底、外壁之清理及電源、開關正常化。				
使用書表					
備註					